

De nieuwe  
**Amarok**



### Standaard: Krachtige 3.0 L TDI V6-motoren.

Deze V6 turbodieselmotor is beschikbaar in een vermogen tot 165 kW en een koppel tot 550 Nm.

### Unieke combinatie.

De 8-trapsautomatische transmissie wordt geleverd in combinatie met permanente 4MOTION vierwielaandrijving.

### Hoge zekerheid in het terrein.

Met off-road ABS, Hill Start Assist en Hill Descent Assist.

### Ongekende off-road rijeigenschappen.

Leverbaar met permanente en inschakelbare 4MOTION vierwielaandrijving.

### BlueMotion Technology.

Relatief zuinige en soepele V6 motoren met start-/ stop systeem.

# De nieuwe Amarok.

100 % pick-up. 100 % premium.



### Innovatieve infotainmentsystemen.

Nieuwe radio- en navigatiesystemen met mobiele online services (Car-Net).

### Optimaal gebruik van de laadvloer.

Breedste doorgang tussen de wielkasten. En een makkelijk bedienbare achterklep.

### Hoog aanhangwagengewicht en laadvermogen.

Aanhangwagengewicht tot 3,5 t<sup>1)</sup> en laadvermogen > 1,0 t.

### Nieuwe veiligheidssystemen.

Standaard multi-collision remsysteem en 17-inch schijfremmen voor en 16-inch achter <sup>2)</sup>.

### Nieuw exterieur design.

Nieuwe kleuren, een nieuwe bumper met geïntegreerde mistlampen, LED dagrijverlichting in combinatie met Bi-Xenon verlichting en lichtmetalen velgen tot 20-inch.

### Nieuw interieur design.

Nieuw ontworpen dashboard. Leverbaar met 14-voudig verstelbare ErgoComfort-stoelen.



1) Amarok, 3.0 l TDI-motor met 150 kW/165 kW, 4MOTION vierwielaandrijving, automaat, standaard bladveren en een ledig gewicht van < 2.250 kg. 2) Standaard vanaf 150kW Comfortline. De Aventura versie die getoond wordt is op dit moment nog niet leverbaar.

# De premium V6 pick-up.

De nieuwe Amarok.

Onbegrensd off-road. Temperamentvol op het asfalt. De nieuwe Amarok combineert alles wat u verwacht van een exclusieve premium pick-up: een krachtig design, een robuuste constructie en een hoog vermogen.



## Inhoud

- 06 De Amarok Aventura.
- 08 Interieur en comfort.
- 12 Motoren, chassis en aandrijvingen.
- 14 Offroad-capaciteiten.
- 18 Tractie en lading.
- 20 Laadruimte.
- 22 Uitrustingslines.
- 24 De nieuwe Amarok Trendline.
- 26 De nieuwe Amarok Comfortline.
- 28 De nieuwe Amarok Highline.
- 30 De nieuwe Amarok Aventura.
- 32 Standaarduitrusting.
- 34 Veiligheidssystemen.
- 36 Hulp-, veiligheidssystemen en infotainment.
- 38 Bekledingen, interieur en comfort.
- 40 Styling.
- 42 Velgen en kleuren.



De nieuwe sportsbar<sup>1)</sup> in carrosseriekleur versterkt de dynamische uitstraling van de Amarok Aventura. Op beide zijden van de sportsbar is het Aventura embleem zichtbaar.

# De Amarok Aventura.

**Nóg meer luxe.**

De Amarok Aventura biedt een extra premium uitstraling en nóg meer luxe. Dankzij de sportsbar, de chromen sidebars met ledverlichting, de donkere achterlichten en de 20-inch lichtmetalen velgen.



Een alternatief voor de sportsbar is de stylingbar. Deze is verkrijgbaar in twee varianten, de Chrome Stijl en Chrome Plus (afgebeeld).

1) Alleen beschikbaar op de Amarok Aventura.



Iederen multifunctioneel stuurwiel met schakelpaddles, hiermee heeft u alles onder controle. De nieuwe Servotronic zorgt voor variabele stuurbeheersing afhankelijk van de snelheid.

Nieuwe radio- en navigatiesystemen

Car-Net App-Connect

Car-Net Guide & Inform

# Exclusiever.

Nieuw dashboard met premium uitrusting, nieuwe infotainmentsystemen en de mobiele online diensten Car-Net.

Comfortabel en luxe. De nieuwe Amarok heeft een nieuw dashboard met sierlijst en een opbergvak van A4-formaat.



Altijd goed op de hoogte: nadat u Car-Net Guide & Inform heeft geactiveerd. Met Car-Net Guide & Inform kunt u tijdens het rijden beschikken over actuele weersinformatie op de eindbestemming, dynamische route begeleiding op basis van real-time file informatie. En een tankstation zoekfunctie met informatie over actuele brandstof prijzen.



In het interieur vindt u vele **opbergmogelijkheden**, zoals een opbergruimte op het dashboard, ruime opbergvakken onder de voorstoelen en vier bekerhouders.

Grootste **beenruimte** in zijn klasse.

Achterbank gedeeltelijk opklapbaar  $\frac{2}{3}$  -  $\frac{1}{3}$ .

Nieuwe **ErgoComfort-stoelen** op 14-manieren te verstellen. Beide voorstoelen kunnen door middel van een bedieningsknop gemakkelijk op twaalf manieren elektrisch veresteld worden en handmatig op twee manieren. Deze stoelen hebben het AGR-keurmerk gekregen voor hun uitstekende ergonomie.



## Meer Comfort.

Een gevoel van ruimte en de enige pick-up met **ErgoComfort-stoelen** die in **14-richtingen** te verstellen is.

De ErgoComfort-stoelen zijn tot op de millimeter nauwkeurig in te stellen zodat u zo comfortabel mogelijk kunt zitten. Daarnaast kan de achterbank worden ingeklapt zodat lange en grote voorwerpen makkelijk vervoerd kunnen worden.

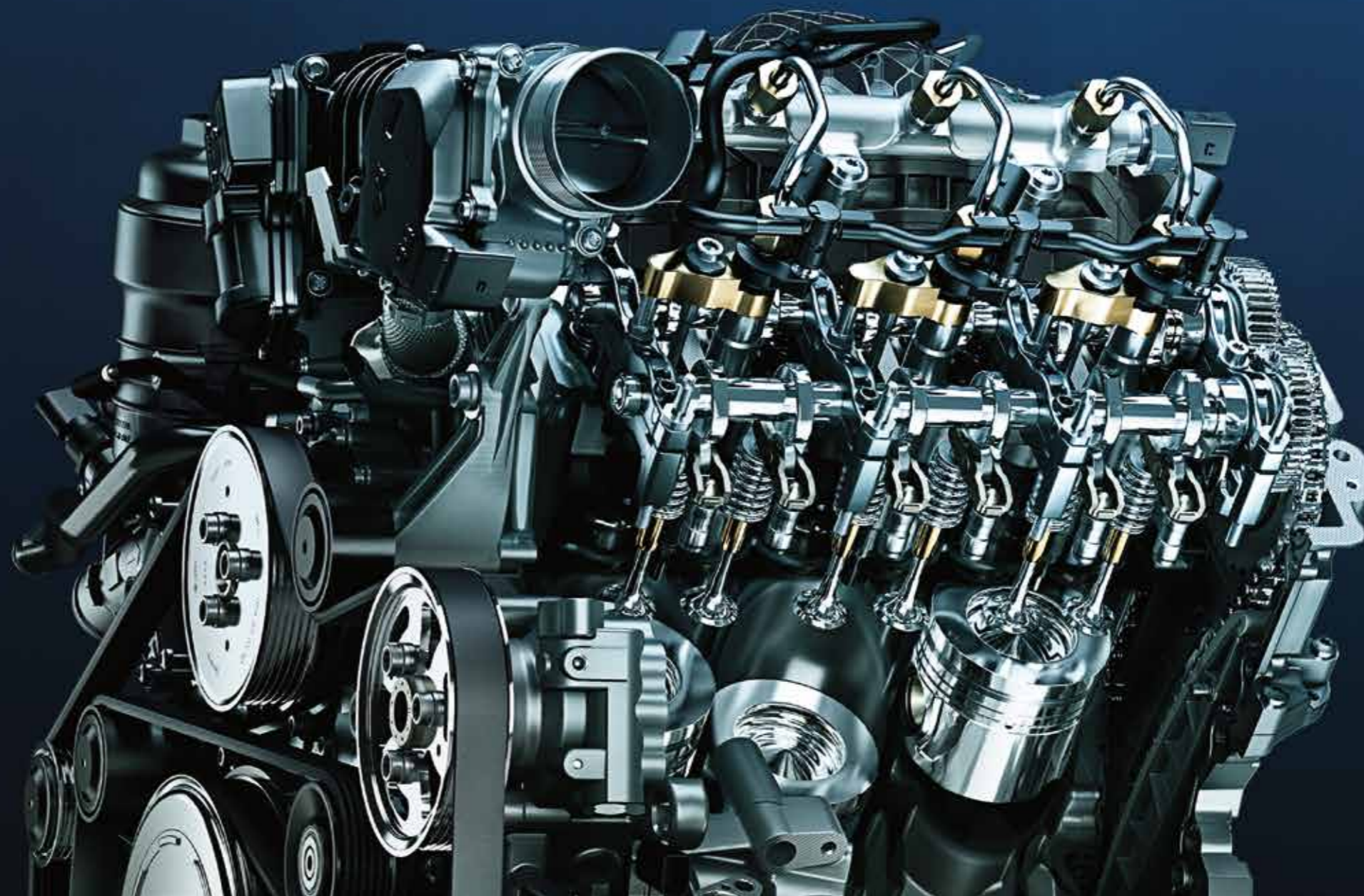
# Krachtiger.

Nieuwe Volkswagen V6 3.0 L TDI-motor met 224 pk/165 kW en een maximumkoppel van 550 Nm.

Krachtiger dan ooit: de 165 kW 6-cilinder turbodieselmotor met een inhoud van 3.0 liter heeft meer dan genoeg vermogen, zelfs onder de meest veeleisende omstandigheden. Om nog meer vermogen uit de V6 TDI-motor met 165 kW te halen, kan de overboostfunctie het vermogen kort verhogen met wel 15 kW, afhankelijk van de rijomstandigheden\*. De 3.0 L TDI wordt gekenmerkt door een hoog koppel. Het hoge koppel maakt het rijden met een zware aanhangwagen of het rijden in zwaar terrein tot kinderspel.



De V6-motoren zijn verkrijgbaar met de **8-trapsautomaat**. De eerste versnelling is ontwikkeld voor off-road rijden, terwijl de achtste versnelling geoptimaliseerd is voor zuinig rijden bij lage toerentallen. Uniek is: **de permanente vierwielaandrijving met 4MOTION**.



# V6

## 3.0 L TDI (165kW)

Met 550 Nm en overboostfunctie tot 180kW

## 3.0 L TDI (150kW)

Met 500 Nm

## 3.0 L TDI (120kW)

Met 450 Nm

## BlueMotion Technologie.

Elke nieuwe Amarok is standaard uitgerust met de modernste technieken met als doel de pick-up zo schoon en zuinig als mogelijk te maken.

\* De bijkomende boost van 15 kW is slechts actief gedurende max. 10 seconden, tussen de 50 km/u en de 120 km/u afhankelijk van de rijomstandigheden.

# Ongekend rijcomfort.

**Permanente vierwielaandrijving 4MOTION, offroad-ABS en Hill Descent Assist.**

De nieuwe Amarok biedt een hoog rijcomfort op vrijwel elke ondergrond. Dankzij het perfect uitgebalanceerde onderstel in combinatie met een zeer moderne aandrijflijn en state-of-the-art motoren. De off-road ABS functie verkort de remweg in het terrein.

Uniek in het pick-up segment: **de permanente vierwielaandrijving 4MOTION gecombineerd met een 8-trapsautomaat.** Vooral op ruig terrein en in bergachtige omgevingen zorgt de 4MOTION voor grip en dus veiligheid.





# Offroad-capaciteiten.



**Hill Start Assist** voorkomt dat de auto achteruitrolt op hellingen en maakt het makkelijker om weg te rijden op hellingen.



01 Inschakelbare vierwielaandrijving 4MOTION



02 Uniek in zijn klasse. Leverbaar met permanente vierwielaandrijving in combinatie met 4MOTION en 8-trapsautomaat

**01 Inschakelbare 4MOTION vierwielaandrijving.** De nieuwe Amarok met de inschakelbare vierwielaandrijving is in de basis achterwielgedreven. Naar wens kunt u met één druk op de knop de vierwielaandrijving inschakelen. De aandrijfkraften worden dan 50-50 over de voor- en achteras verdeeld. Ideaal voor het rijden in extreme omstandigheden. Op steile hellingen of onverharde wegen kan ook nog een speciale terreinversnelling ingeschakeld worden.

**02 Permanente 4MOTION vierwielaandrijving.** Deze aandrijfvariant is voorzien van permanente vierwielaandrijving met een speciaal (torsen)differentieel. Afhankelijk van de omstandigheden kunnen de aandrijfkraften tussen de voor- en achteras variëren. Dit systeem werkt volledig automatisch en past zich aan de rij- en weersomstandigheden aan. Rijdt comfortabel zowel on- als off-road.

**Mechanisch sperdifferentieel** (zonder afb.). Is beschikbaar in aanvulling op het standaard elektronische sperdifferentieel en zorgt op zanderige en gladde ondergrond voor optimale trekkracht. Na activering worden beide achterwielen met dezelfde kracht en omwenteling aangedreven.



**03 Tophellingshoek.** De nieuwe Amarok brengt u betrouwbaar over heg en steg. Maar ook over alles wat aanzienlijk hoger is dan dat. Bij een hellingshoek van 15,6 graden tot 20,1 graden. | TL | CL | HL | AV |

**04 Stijgingshoek.** De nieuwe Amarok overwint hellingen met een stijgingspercentage van 100% met een lading van maximaal 1 t. | TL | CL | HL | AV |



**05 Taludhoek en doorwaaddiepte.** De nieuwe Amarok trotseert steile hellingen net zo gemakkelijk als kleine waterplassen. De nieuwe Amarok zet een indrukwekkende score neer van een taludhoek van 29,5 graden voor en 18 graden achter en een doorwaaddiepte van maximaal 500 mm. | TL | CL | HL | AV |

**06 Dwarshelling.** De nieuwe Amarok heeft iets met extremen. Op hellend wegdek bedraagt de dwarshelling ongeveer 50 graden. Daardoor komt u zelfs bij een schuine voertuigstand nooit in de verdrukking.<sup>1)</sup> | TL | CL | HL | AV |



Uitmuntend offroad-ABS met Hill Descent Assist

**07 Het enige voertuig in zijn klasse met offroad-ABS.** (niet afgebeeld). Als het systeem in werking treedt, wordt beperkt blokkeren van de wielen bij het remmen toegestaan. Het effect hiervan is dat er 'een dammetje' van grond ontstaat. Dit verkort de remafstand in het terrein aanzienlijk en maakt het rijden merkbaar veiliger. | TL | CL | HL | AV |

**07 Hill Descent Assist.** Zorgt ervoor dat u veilig en gecontroleerd van hellingen af kunt rijden door het toerental te controleren en indien nodig te remmen. | TL | CL | HL | AV |

<sup>1)</sup> De maximale dwarshellingshoek bedraagt links 49,7° en rechts 50,8°. Houd er rekening mee dat het hier gaat om statisch berekende waarden.



## *Robuuster.*

**Robuust ladderchassis en een  
hoog trekvermogen (tot 3,5 t\*).**

Met zijn uiterst robuuste constructie en hoogwaardige afwerkingskwaliteit maakt de nieuwe Amarok indruk zelfs in robuust werkterrein met zware belasting. Dankzij het sterke ladderchassis, dat voor een hoge stabiliteit zorgt, en speciale bladveren kan de nieuwe Amarok tot 1 ton laden en tot 3,500 kg trekken.

De nieuwe Amarok heeft een **trekgewicht tot maximaal 3.500 kg (geremd).**

De standaard **2+1-bladveren** bieden een hoogwaardig rijcomfort en een maximaal laadvermogen van 842 kg, terwijl de optionele **3+2-bladveren** het laadvermogen kunnen verhogen tot 985 kg.

# Groter.

**Breedste laadopening tussen de wielkasten in zijn klasse -  
Europallets passen overdwers in het voertuig.**

Door de laadbreedte van 1.222 mm past een Europallet zelfs overdwers in het voertuig. De combinatie van de laadvloer van 2,52m<sup>2</sup>, hoge zijpanelen van 508 mm en de lage tildrempel van 780 mm maakt de laadruimte tot uitermate praktisch en royaal.

De breedste laadvloer in zijn klasse



01 | 02 | 03



**01 De praktische achterklep.** De achterklep kan tot wel 200 kg dragen en kan dienen als verlenging van de laadvloer.

**02 12V-aansluiting.** Aan de binnenkant van de linkerzijwand bevindt zich een 12V-aansluiting. | CL | HL | AV |

**03 Sjorogen.** De laadbak is uitgerust met vier robuuste sjorogen. Twee bevinden zich aan de voorkant en twee achter de wielkasten. | TL | CL | HL | AV |

De nieuwe Amarok  
**Highline.**



De nieuwe Amarok  
**Comfortline.**



De nieuwe Amarok  
**Trendline.**



De nieuwe Amarok  
**Aventura.**



***Persoonlijker.***

Vier modellen met een exclusieve uitrusting.

# De nieuwe Amarok Trendline.

Ultiem werkpaard.



Nieuwe V6 3.0 L motor met 120kW

Nieuw Multi-Collision remsysteem

Voorbumper, deurgrepen en  
spiegelkasten in kunststof zwart

16" stalen velgen

Stoelbekleding stof "Austin"

In hoogte verstelbare voorstoelen

"Composition Audio"  
radio systeem met Bluetooth

Electrisch bedienbare spiegels  
en ramen, voor- en achterzijde



# De nieuwe Amarok Comfortline.

Voor allerlei doeleinden.



Lederen multifunctioneel stuurwiel

Voorbumper in carrosseriekleur met chroomstrip

17" lichtmetalen velgen "Posadas"

Halfautomatische airco "Climatic"

Stoelbekleding stof "Kemisu"

"Composition Audio"  
radio systeem met Bluetooth



Achterbumper met geïntegreerde opstaprede verchromd

Voorbumper met dubbele chromlijsten aan voorzijde

Climatronic volautomatische airco

Radiosysteem "Composition Media" inclusief Car-Net App-Connect

Stoelbekleding stof "Salipra"

Bi-Xenon koplampen

18" lichtmetalen velgen "Manaus"

ParkPilot inclusief achteruitrijcamera "Rear View"

## *De nieuwe Amarok Highline.*

**Een exclusieve uitstraling.**

---



# De nieuwe Amarok Aventura.

De premium V6 pick-up met nóg meer luxe.



Aventura sportsbar (chromen stylingbar optioneel)

Sidebar met ledverlichting

Bi-Xenon koplampen

20-inch "Talca" lichtmetalen velgen

Aventura lederen bekleding

Navigatiesysteem Discover Media met Car-Net

Multifunctioneel stuurwiel premium

Climatronic airconditioning

"Ergoactive" comfortstoelen

Winterpakket







## Standaarduitrusting van alle uitrustingslijnen van de nieuwe Amarok.

### Exterieur

- Vernieuwde voorzijde
- Ladderchassis
- Laadbreedte laadbak 1.222mm
- Achterklep tot 200 kg laadgewicht
- 2+1-bladveren

### Interieur

- In hoogte verstelbare voorstoelen
- In hoogte en diepte verstelbaar stuur
- Diverse opbergmogelijkheden
- Achterbank met opklapbare zitting
- Tapijt op vloer

### Functioneel

- Blue Motion Technology en start- stop systeem
- Centrale vergrendeling met afstandsbediening
- Elektrisch bedienbare spiegels en ramen
- Hill Descent Assist en Hill Start Assist

### Veiligheid

- Offroad-ABS
- Multi-Collision remsysteem
- Servotronic (snelheidsafhankelijke stuurbevoegdiging)
- Hoofd- en zijairbags voor de bestuurder en bijrijder
- Elektronische stabiliteitsprogramma (ESP) met aanhangerstabilisatie
- Dagrijlicht
- Derde remlicht in LED uitvoering
- 4 sjorogen in laadruimte

## Aanvullende standaarduitrusting voor de nieuwe Amarok Trendline.

### Exterieur

- 16" stalen wielen met zwarte wielcapen
- Voorbumper, deurgrepen en spiegelkasten in kunststof zwart
- Grille met één chromen strip
- Zwarte achterbumper met geïntegreerde instaptrede

### Interieur

- Stoelbekleding stof "Austin"
- "Composition Audio" radio systeem met vier luidsprekers
- Dashboard met decoratieve inleg Deep Inox

### Veiligheid

- 16" schijfremmen voor, en 16" schijfremmen achter

## Aanvullende standaarduitrusting voor de nieuwe Amarok Comfortline.

### Exterieur

- 17-inch "Posadas" lichtmetalen velgen
- Dubbele chromen strip aan de onderzijde
- Mistlampen
- Voorbumper en deurgrepen in carrosseriekleur
- Buitenspiegels in carrosseriekleur
- Getint glas

### Interieur

- "Kemis" stoffen stoelbekleding
- Boordcomputer "Plus" met multifunctioneel display
- Multifunctioneel lederen stuurwiel
- Cruise control
- "Climatic" halfautomatische aircosysteem
- Drie 12V-aansluitingen

### Veiligheid

- 17" schijfremmen voor, en 16" schijfremmen achter

## Aanvullende standaarduitrusting voor de nieuwe Amarok Highline.

### Exterieur

- 18-inch "Manaus" lichtmetalen velgen
- Grille met dubbele chromen strips en zes verticale chromen strips aan de voorzijde
- Bi-Xenon koplampen met LED-dagrijverlichting
- Mistlampen met verchromd frame
- In carrosseriekleur gespoten buitenspiegels, deels verchromd
- Achterbumper, verchromd, met geïntegreerde instaptrede
- Getinte achterlichten

### Interieur

- "Salipra" stoffen stoelbekleding
- Dashboardpaneel met decoratieve inleg Bright zilver
- Verchromde interieurelementen
- "Climatronic" volautomatisch aircosysteem
- "Composition Media" radiosysteem met zes luidsprekers
- Car-Net mobiele online services
- Vier 12V-aansluitingen
- Parkeerhulp voor en achter
- "Rear View" achteruitrijcamera

### Veiligheid

- 17" schijfremmen voor, en 16" schijfremmen achter

## Standaarduitrusting.

## Aanvullende standaarduitrusting voor de nieuwe Amarok Aventura.

### Exterieur

- 20-inch "Talca" lichtmetalen velgen
- Grille met dubbele chromen strips en zes verticale chromen strips aan de voorzijde
- Sportsbar met Aventura logo
- Sidebars met ledverlichting

### Interieur

- Aventura lederen stoelbekleding
- "Ergoactive" comfortstoelen (14 manieren verstelbaar)
- Roestvrijstalen pedalen
- "Premium Colour" multifunctioneel display
- Multifunctioneel stuurwiel premium met schakelpaddles

### Veiligheid

- 17" schijfremmen voor, en 16" schijfremmen achter



## *Betrouwbaarder.*

**Standaard met het nieuwe multi-collision remsysteem en elektronische aanhangerstabilisatie.**

Met het comfort van een personenwagen trekt dit robuuste premium werkpaard met gemak een boot naar uw ideale vakantie bestemming. Veiligheid op vrijwel elke ondergrond: als enige pick-up in zijn klasse beschikt de nieuwe Amarok standaard over een Multi-Collision remsysteem en 17" schijfremmen voor en 16" schijfremmen achter\*. Daarnaast is het elektronisch stabiliteitsprogramma voorzien van aanhangerstabilisering. Hiermee worden over- en onderstuur situaties herkent. En aan de hand van remingrepen wordt de slip, daar waar mogelijk gecorrigeerd.

Elektronisch stabiliteits programma met aanhangerstabilisering (ESC)

Off-road ABS

17-inch schijfremmen voor, 16-inch schijfremmen achter <sup>1)</sup>

Standaard multi-collision remsysteem

1) Standaard vanaf 150kW Comfortline.

## Hulpsystemen.



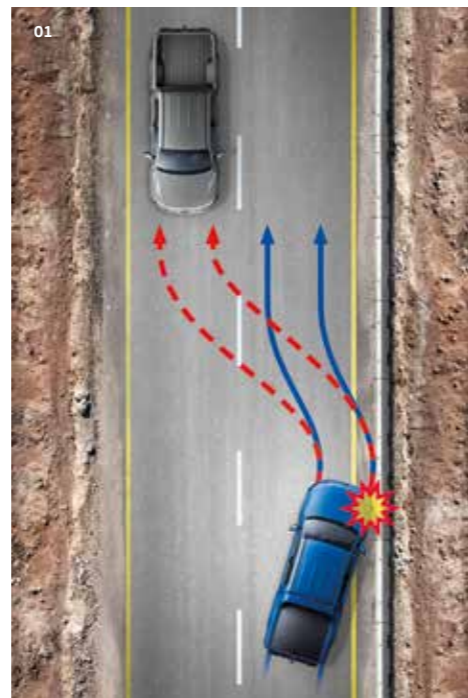
**01 ParkPilot.** Waarschuwt bij het inparkeren akoestisch voor herkende obstakels aan de voor- en achterzijde en toont de afstand tot de obstakels op het display. | TL | CL | HL | AV |

**02 'Rear View' achteruitrijcamera.** Vergemakelijkt inparkeren. Geeft een duidelijk beeld van de ruimte achter de auto op het display van de radio of het navigatiesysteem en helpt bij het parkeren. Statische lijnen op het beeldscherm vereenvoudigen het parkeren. | TL | CL | HL | AV |

**Bandenspanningswaarschuwingssysteem (niet afgebeeld).** Waarschuwt de bestuurder indien de bandenspanning te laag is zodat de bestuurder zo snel mogelijk de bandenspanning kan controleren. | TL | CL | HL | AV |

1) Binnen bereik van het systeem.

## Veiligheidssystemen.



**02 Aanhangerstabilisatie.** Als de aanhangwagen gaat slingeren, remt het systeem het voertuig gecontroleerd af en wordt het motorkoppel verlaagd. De aanhanger wordt hierdoor onder controle gebracht wat bijdraagt aan de veiligheid. | TL | CL | HL | AV |

**01 Nieuw Multi-Collision remsysteem.** Activeert na een botsing de remmen om, indien mogelijk, verdere aanrijdingen te voorkomen. Het systeem remt het voertuig automatisch tot 10 km/u af. De bestuurder kan te allen tijde de controle overnemen. | TL | CL | HL | AV |

**Elektronische stabiliteitscontrole (niet afgebeeld).**<sup>1)</sup> Het systeem draagt bij tot de stabiliteit van de pick-up. En herkent over- en onderstuur en corrigeert waar mogelijk. | TL | CL | HL | AV |

**03 Mistlampen met geïntegreerde bochtverlichting.** Zorgen bij slecht weer voor optimaal zicht. In de bocht verlicht de binnenste lamp de wegberm. | TL | CL | HL | AV |

**Licht & Zicht pakket.** Bestaat uit een automatisch dimmende binnenspiegel en een ruitenwisser met intervalschakeling en regensensor. Het pakket bevat ook een Coming- en Leaving Home functie. | TL | CL | HL | AV |

## Infotainment.



**Radiosysteem "Composition Audio" (zonder afb.).** Het systeem bestaat uit een eenkleurig TFT-scherm, vier luidsprekers met een vermogen van 2 x 20 watt, een SD-kaartslot, een AUX-IN-interface, een iPhone-compatibele USB-poort en een Bluetooth-verbinding voor mobiele telefoons. | TL | CL |

**01 Radiosysteem "Composition Media".** Naast de "Composition Audio"-kenmerken beschikt het systeem over een TFT-kleurenscherm van 16,5 cm (6,33 duim), een aanraakscherm met nabijheidssensor, spraakbediening, een MP3-, AAC- en WMA-compatibele cd-speler, zes luidsprekers met een vermogen van 4 x 20 watt, een dubbele tuner met fase-diversiteit en een elektronische spraakversterking.<sup>1)</sup> | TL | CL | HL |

**02 Car-Net App-Connect.** Deze functie spiegelt een aantal apps van uw smartphone in de display van uw radio/ audio en deze kunt u tijdens het rijden bedienen. | TL | CL | HL | AV |



**03 Navigatiesysteem "Discover Media".** Naast de "Composition Media"-kenmerken beschikt het systeem over digitale radio-ontvangst DAB+, een tweede SD-kaartlezer en een SD-kaart met kaartgegevens voor Europa. De update voor de geïnstalleerde kaarten van Europa zijn via Volkswagen MapCare gratis te downloaden. Car-Net Guide & Inform kan eenvoudig worden geactiveerd en drie jaar lang gratis worden gebruikt. | TL | CL | HL | AV |

**04 Car-Net Guide & Inform.** Een waardevolle uitbreiding van het navigatiesysteem zijn de Car-Net Guide & Inform diensten. Via een Volkswagen server wordt voortdurend de meest actuele file informatie verzameld. Als op uw traject bijvoorbeeld een file ontstaat, wordt uw route onmiddellijk aangepast. Het systeem kan ook het goedkoopste tankstation in de buurt en nog veel meer weergeven. | TL | CL | HL | AV |

**DAB+ (zonder afb.).** Hiermee ontvangt u digitale radiozenders met hoogwaardige geluidskwaliteit via de autoantenne. Het radiosysteem "Composition Media" is uitgerust met DAB+. | TL | CL | HL | AV |



**Elektronische spraakversterking (zonder afb.).** Zorgt ervoor dat de bestuurder beter te verstaan is op de achterbank. Door een handsfree microfoon worden de stemsignalen opgepikt en via de luidsprekers versterkt. | TL | CL | HL | AV |

## Interieur en comfort.



**01 Volautomatische airco "Climatronic"** Dit systeem biedt een temperatuurregeling in 2 zones (voor de bestuurder en de voorste passagier), een manuele luchtcirculatie en een luchtkwaliteitssensor. Afhankelijk van de inval van zonlicht en de buitentemperatuur voert de klimaatregeling meer of minder frisse lucht aan. | TL | CL | HL | AV |

**Halfautomatische airco "Climatic" (zonder afb.).** De halfautomatische klimaatregeling beschikt over een interieursensor en past de temperatuur constant aan aan het gewenste niveau. | TL | CL |

**Koelvloeistofvoorverwarmer (zonder afb.).** Om de motor voor te verwarmen en tegelijk ook het interieur sneller op te warmen of voor te verwarmen. Natuurlijk kan de bijverwarming op water ook gemakkelijk door middel van de afstandsbediening in- of uitgeschakeld worden. | CL | HL | AV |



**02 Multifunctioneel stuurwiel met schakelpaddles.** Ligt bijzonder goed in de hand en overtuigt door zijn grote bedieningsgemak. Door middel van de knoppen kunt u bijvoorbeeld het radio- of navigatiesysteem en uw mobiele telefoon bedienen. Ergonomische schakelpaddles bieden u de mogelijkheid om sportief te schakelen en zelf de schakelmomenten te bepalen. | CL | HL | AV |

**Boordcomputer "Plus" (zonder afb.).** Geeft informatie over de actieradius, de buitentemperatuur en het gemiddelde brandstofverbruik. | TL | CL | HL | AV |

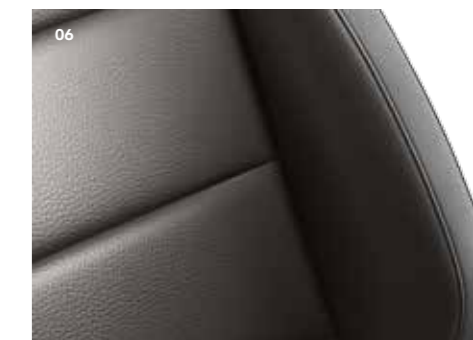
**Winterpakket (zonder afb.).** Maakt het begin van de dag tijdens het winterseizoen zo aangenaam mogelijk. Het pakket bevat verwarmbare ruitensproeiers, een niveau-indicator voor de ruitensproeivloeistof en stoelverwarming voor de voorstoelen. | TL | CL | HL | AV |

**12V-aansluitingen (zonder afb.).** In het interieur zitten drie 12V-aansluitingen: op het dashboard, in de middenconsole en op de tweede zitrij. | CL | HL | AV |



**03 Zwarte hemelbekleding.** Aanvullend op de Amarak Aventura kan gekozen worden voor zwarte hemelbekleding. | AV |

## Bekleding.



- 01** Stoffen bekleding "Austin" in kleur zwart | TL |
- 02** Stoffen bekleding "Kemisu" in kleur grijs titaanzwart Palladium | CL |
- 03** Stoffen bekleding "Salipra" in kleur zwart navi titaanzwart | HL |
- 04** Lederen bekleding "Alcantara"<sup>1)</sup> in kleur titaanzwart | CL | HL |
- 05** Lederen bekleding "Vienna Noisette" in kleur noisette titaanzwart | CL | HL |
- 06** Lederen bekleding "Vienna" in kleur donkergrijs titaanzwart Palladium | CL | HL |

Kunstleer (niet op afbeelding) | TL |  
Aventura lederen bekleding (niet op afbeelding) | AV |

1) Middengedeelte van de zitting en binnenkant van de zijwangen in "Vienna"-leder. De zetelbekleding "Vienna" bestaat uit een combinatie van leder en kunstleder. De afbeeldingen op deze bladzijden kunnen alleen een aanwijzing geven. De drukkuren kunnen de koetswerkkleuren niet zo mooi weergeven als ze in werkelijkheid zijn. Afwijkingen op kleur voorbehouden.



**01 Hardtop.** Deze hardtopvariant in carrosseriekleur biedt een achterklep met een grote glaspartij en gasveren, evenals schuiframen vooraan en opzij, die van binnenuit vergrendeld kunnen worden. Dankzij het afdichtingspakket is de vervoerde lading optimaal beschermd tegen stof en regen. Bovendien is de hardtop uitgerust met een groen warmtewerend glas en achterrautverwarming. | TL | CL | HL | AV |

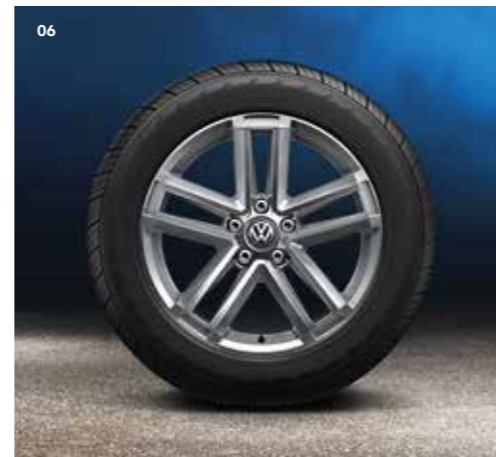
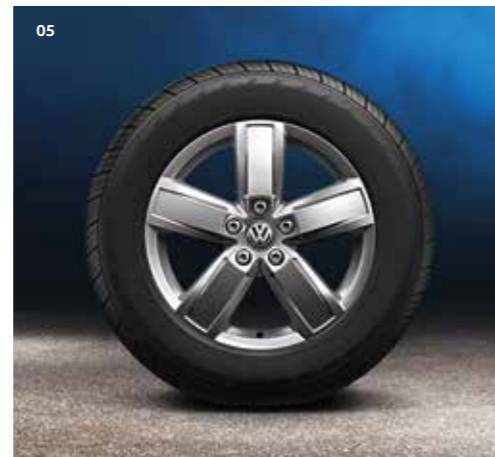
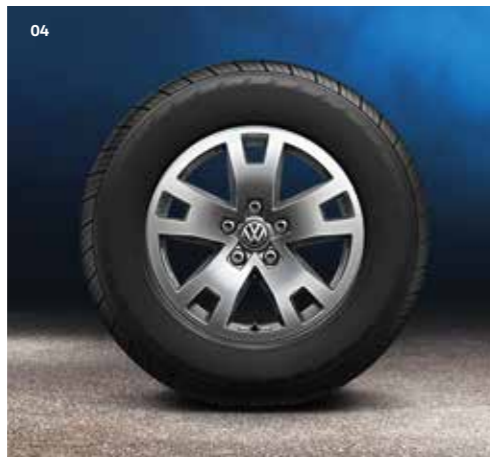
**02 Bi-Xenonkoplampen met led-dagrijlicht.** Zowel het dimlicht en grootlicht bevatten Bi-Xenon koplampen. Deze technologie vergroot het gezichtsveld en verhoogt de veiligheid. De elegante ledstrip zorgt voor het dagrijlicht. | CL | HL | AV |

**03 Rollcover.** De afsluitbare laadruimteafdekking beschermt de goederen tegen vocht en stof. En waardevolle spullen zijn uit het zicht. | TL | CL | HL | AV |

**04 Elektrisch opklapbare buitenspiegels.** Bieden extra comfort. Door middel van een draaiknop kan de voertuigbreedte gemakkelijk met ongeveer 17 cm verminderd worden. | TL | CL | HL | AV |

**05 Verchroomde achterbumper.** De deels verchroomde stalen bumper zorgt voor een luxe uitstraling. De geïntegreerde opstap kan zeer zware lasten dragen. Dit vergemakkelijkt het laden en lossen. | HL | AV |

# Velgen.



- 01 Stalen velg, 6.5 J x 16.  
Met 205 R 16 banden. | TL |
- 02 Lichtmetalen velg "Korama", 6.5 J x 16.  
Met 245/70 R 16 banden. | TL |
- 03 Lichtmetalen velg "Posadas", 8.0 J x 17.  
Met 245/65 R 17 banden. | CL |
- 04 Lichtmetalen velg "Albany", 8.0 J x 17.  
Met 245/65 R 17 banden. | CL | HL |
- 05 Lichtmetalen velg "Manaus", 7.5 J x 18.  
Met 255/60 R 18 banden. | HL |
- 06 Lichtmetalen velg "Cantera", 8.0 J x 19.  
Met 255/55 R 19 banden. | CL | HL |
- 07 Lichtmetalen velg "Milford", 8.0 J x 19.  
Met 255/55 R 19 banden. | CL | HL |
- 08 Lichtmetalen velg "Talca", 8.0 J x 20.  
Met 255/50 R 20 banden. | HL | AV |

# Kleuren.



- 01 Indium Grey Mat | HL | AV |
- 02 Ravenna Blue Mat | HL | AV |
- 03 Deep Black Pearl Effect | TL | CL | HL | AV |
- 04 Mojave Beige Metallic | TL | CL | HL |
- 05 Chestnut Brown Metallic | TL | CL | HL | AV |
- 06 Indium Grey Metallic | TL | CL | HL | AV |
- 07 Ravenna Blue Metallic | TL | CL | HL | AV |
- 08 Starlight Blue Metallic | TL | CL | HL | AV |
- 09 Reflex Silver Metallic | TL | CL | HL | AV |
- 10 Ontario Green Solid | TL |
- 11 Tornado Red Solid | TL | CL | HL |
- 12 Candy White Solid | TL | CL | HL | AV |

# De nieuwe Amarok

De gegevens over de leveringsmogelijkheden, uitvoeringen, prestaties, maten en gewichten, brandstofverbruik en onderhoudskosten zijn gebaseerd op de stand van zaken ten tijde van de druk. Wijzigingen en drukfouten voorbehouden. TDI®, 4MOTION® zijn in Duitsland en andere landen een geregistreerd merk van de Volkswagen Groep.

Uitgave: November 2017

Bestelnummer: **BWGBR17AMAROK**

[www.volkswagenbedrijfswagens.nl](http://www.volkswagenbedrijfswagens.nl)

Uw Volkswagen Bedrijfswagens dealer