



# De Arteon De Arteon Shooting Brake

Brochure









# Meer dan **indrukwekkend**

De Arteon en de Arteon Shooting Brake maken een perfecte eerste indruk met hun exclusieve design, dynamisch silhouet en een flinke dosis sportiviteit. Sterke punten die nog eens onderstreept worden door de hoogwaardige materialen en de bijpassende accenten in het interieur. Maar pas op de weg laten deze auto's werkelijk zien wat ze in huis hebben. Slimme details die met de communicatie- en assistentiesystemen voor totaal comfort zorgen in nagenoeg alle verkeerssituaties. Mogen we ze even voorstellen? De Arteon en de Arteon Shooting Brake: meer dan indrukwekkend.



01

**01** De **LED-elementen** in de achterlichten met 3D-effect schakelen, als de rem wordt gebruikt, tussen achterlicht- en remlicht. De swipe-functie van de knipperlichten sluit daar perfect op aan. **R**

**02** Van het front met de brede grill via de strakke daklijn tot aan de ruime kofferbak, met zijn innovatieve design laat de Arteon Shooting Brake op overtuigende wijze zien hoe exclusief karakter en praktisch vermogen een eenheid van hoog niveau kunnen vormen. **R**

# De Arteon Shooting Brake

Met zijn ruime interieur is de Arteon Shooting Brake op alles voorbereid. En met zijn perfect vormgegeven achterkant met de opvallende LED-lampen en dubbele uitlaat ziet hij er niet alleen krachtig uit, maar ook sportief.











# De Arteon

Geen twijfel mogelijk: met zijn elegante front maakt de Arteon een perfecte indruk op het eerste gezicht – in feite overtuigt hij elke keer opnieuw. De LED-koplampen lopen vloeiend over in de verchromde grill\*, terwijl de zwarte luchtinlaten de sportieve ambities van deze auto benadrukken.



04



**03** De Arteon herken je op het eerste gezicht. Met zijn strakke design en gestroomlijnde silhouet legt deze auto een duidelijk statement af. En ook van binnen ademt de Arteon pure kwaliteit met zijn smaakvolle interieur en de intuïtieve bediening. **R**

**04** Stijlvol geësceneerd: in het midden van de grill zit het nieuwe Volkswagen logo, geaccentueerd door een lichtbalk, die uitloopt over de volle breedte van het front, tot aan de karakteristieke LED-koplampen. **R**

\* De LED-koplampen lopen bij de eHybrid niet door in de grill.



# Zintuiglijke elegantie

Exclusiviteit ten voeten uit: je voelt je meteen op je gemak in het interieur van de Arteon waarin het nieuwe, in leer uitgevoerde multifunctionele stuur en de airconditioning met touch-bediening maar twee voorbeelden zijn van de complete focus op individueel karakter, nog eens extra onderstreept door de sfeerverlichting in optioneel maar liefst 30 kleuren.



01



02

**01** De klassieke drukknoppen hebben plaatsgemaakt voor touch-bediening. Regelen van de temperatuur bijvoorbeeld, gaat bijzonder intuïtief met de sliders van de 'Climatronic'

**R**

**02** Het in leer uitgevoerde **multifunctionele touch-sportstuur** is eenvoudig met de vingertoppen te bedienen. In combinatie met de intelligente menunavigatie en de **Digital Cockpit Pro** die deel uitmaakt van de standaarduitrusting, heb je op die manier toegang tot tal van functies, waarbij elke invoer wordt bevestigd door lichte trilsignalen. **R**

**03** Met de smaakvolle sfeerverlichting kun je zelf de kleurtoon van het interieur bepalen, met een optioneel keuzepalet van 30 tinten. Verlicht worden daarbij het dashboard, de middenconsole en de voor- en achterdeuren.

**MU**











# Comfort

De Arteon en de Arteon Shooting Brake overtuigen niet alleen van buiten door buitengewoon design, ze maken ook van binnen indruk door compleet comfort. Met name de Arteon Shooting Brake blinkt uit in ruimte voor passagiers en bagage, zowel op de achterbank als in de kofferbak.



**04** Om je in deze auto's op je gemak te voelen, hoef je maar één ding te doen: instappen. Elke keer opnieuw zal het je opvallen hoe ruimtelijk deze interieurs zijn, hoeveel been- en hoofdruimte er is voor alle inzittenden, ook in de 4+1 stoelopstelling. **R**

**05** De kofferbak van de Arteon Shooting Brake is met een capaciteit van max. 1.632 liter niet alleen verbazingwekkend royaal, ook inladen gaat dankzij de grote achterklep zonder enige moeite. Handen vol? Met 'Easy Open' kun je de klep ook met je voet openen. **MU**



# Multimedia & navigatie

Je zult ogen en oren tekortkomen: met de supermoderne mogelijkheden voor communicatie en navigatie, samen met het optionele „Harman Kardon” soundsystem, wordt elke rit een bijzondere ervaring.



01



02

**01** Het optionele 'Discover Pro' navigatiesysteem met mobiele online diensten van We Connect<sup>1</sup> is met zijn 23,4 cm grote, glas bedekte TFT-touchscreen met kleurendisplay, gebaar- en natuurlijke spraakbesturing eenvoudig en intuïtief te bedienen. De We Connect Plus<sup>1</sup> navigatiediensten ondersteunen je met intelligente real-time routeberekening waarbij rekening wordt gehouden met actuele verkeerssituaties en mogelijke files. **R MU**

**02** Te zien en te horen: het optionele 'Harman Kardon' soundsystem is gemaakt voor muzikliefhebbers die ook in de auto hoge eisen stellen aan geluidskwaliteit. Daar is een perfecte, door audiospecialisten afgestemde balans van hoge en lage tonen voor nodig met exacte bassen. Strakke sound van topniveau, ook op de snelweg. **Let op! Niet leverbaar op de Arteon eHybrid.** **MU**

<sup>1</sup> Voor gebruik van We Connect-services heb je een Volkswagen-ID gebruikersaccount nodig en moet je je met gebruikersnaam en wachtwoord bij We Connect aanmelden. Daarnaast moet online een apart We Connect- resp. We Connect Plus-contract met Volkswagen AG worden afgesloten. Voor We Connect Plus heb je na overdracht van de auto 90 dagen de tijd om je voertuig op [portal.volkswagen-we.com](http://portal.volkswagen-we.com) te registreren. Vervolgens kun je voor de volledige duur van de overeengekomen gratis looptijd van de diensten gebruikmaken. Meer informatie over de mobiele online diensten van We Connect vind je op de achterzijde.











# Assistentiesystemen

Attente en oplettende bestuurders: de assistentiesystemen in de Arteon en de Arteon Shooting Brake houden de weg en de omgeving strak in het oog. Voor extra veiligheid en comfort in elke verkeerssituatie.



**01** Nuttige begeleiding: op de snelweg en op goed onderhouden provinciale wegen blijf je met **'Travel Assist'** niet alleen op koers en op snelheid, maar ook op de juiste afstand tot voorliggers.<sup>1</sup> In de file en in langzaam rijdend verkeer neemt het systeem bovendien het voortdurende afremmen en optrekken van je over.<sup>2</sup> **R**

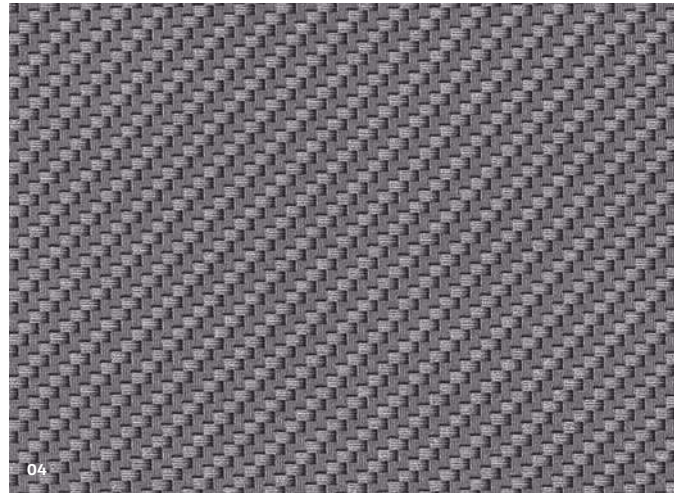
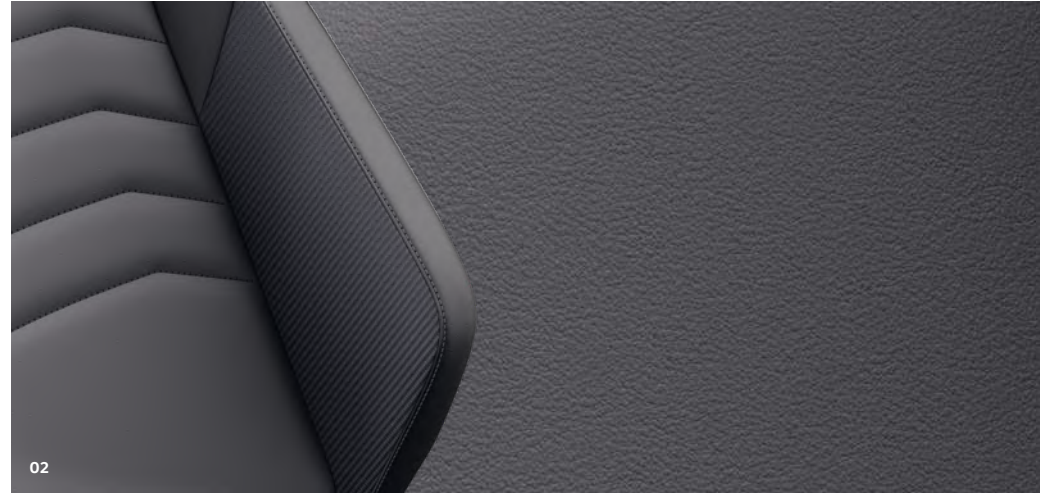
**02** Met name bij inparkeren en manoeuvreren in de kleine ruimte kan elke automobilist wel een extra paar ogen gebruiken. Dat is precies wat je krijgt met het optionele **'Area View'** systeem, waarbij vier camera's de directe omgeving van de auto in de gaten houden en in beeld brengen op het display van het infotainment-systeem. **MU**

<sup>1</sup> Binnen de systeemgrenzen. De bestuurder moet altijd bereid zijn het hulpsysteem indien nodig te corrigeren en blijft onverminderd verantwoordelijk voor oplettend verkeersgedrag.

<sup>2</sup> In combinatie met de DSG automatische versnellingsbak met dubbele koppeling.

# Stoelbekleding & decorinleg

- 01 Leer/art velours 'Vienna' zwart OH **R**
- 02 Leer 'Nappa'<sup>1</sup> zwart OH **MU**
- 03 Decorinleg 'Silver Rise' **R**
- 04 Decorinleg 'Black Carbon'<sup>1</sup> **R MU**



<sup>1</sup> Aanbod van Volkswagen R GmbH. Meer informatie vind je op volkswagen.de. De afbeeldingen op deze pagina's zijn bedoeld om een indruk te geven. In drukinkt kunnen de kleuren van inserts en stoelhoelen niet worden weergegeven zoals ze er in werkelijkheid uit zien. De afbeeldingen van de stoelen gaan uit van de basiszitvorm van het model en kunnen afwijken van een evt. verkrijgbare hoogwaardiger uitvoering. Ook het bekledingsmateriaal op individuele stoelen of stoelonderdelen kan afwijken.



# Lichtmetalen velgen

- 01 18 inch lichtmetalen velg 'Sebring' **R**
- 02 19 inch lichtmetalen velg 'Montevideo' **MU**
- 03 20 inch lichtmetalen velg 'Rosario' **MU**
- 04 20 inch lichtmetalen velg 'Nashville'<sup>1</sup> **MU**



<sup>1</sup> Aanbod van Volkswagen R GmbH. Meer informatie vind je op [volkswagen.de](http://volkswagen.de).

De afbeeldingen op deze pagina's zijn bedoeld om een indruk te geven. In drukinkt kunnen de velgen niet worden weer gegeven zoals ze er in werkelijkheid uitzien. Onze auto's zijn standaard met zomerbanden uitgerust.

Sinds 04-10-2010 ben je in de Bondsrepubliek Duitsland verplicht je auto aan te passen aan winterse weersomstandigheden. Je Volkswagen Partner zal je graag adviseren.

In de CarConfigurator tref je de bandenlabels aan van de door jou gewenste configuratie.

# Lakkleuren

- 01 Pure White uni-lak 0Q **R** **MU**
- 02 Moonstone Grey uni-lak C2 **R**
- 03 Mangaan-grijs metallic lak 5V **MU**
- 04 Pyriet-zilver metallic lak K2 **MU**

- 05 Kings Red metallic lak P8 **MU**
- 06 Lapiz Blue pareleffect lak L9 **MU**
- 07 Deep Black pareleffect lak 2T **MU**
- 08 Oryx White parelmoereffect lak OR **MU**







De voertuigen op deze pagina dienen als voorbeeld van lakwerk en hebben niet alle speciale modelspecifieke kenmerken. Jouw Volkswagen-dealer informeert je graag over andere mogelijke afwerkingen voor de modellen. De afbeeldingen op deze pagina dienen alleen als richtlijn. De drukinkten kunnen het lakwerk niet perfect weergeven.

# De Arteon

# De Arteon Shooting Brake

Uitgave: Januari 2023  
Wijzigingen voorbehouden

volkswagen.nl

Genoemde CO<sub>2</sub> emissiewaarden kunnen mogelijk afwijken i.v.m. de nieuwe WLTP testmethode. Vraag de dealer naar de CO<sub>2</sub> emissiewaarden van het door jou gewenste voertuig.

Op de foto's zijn opties te zien die tegen meerprijs leverbaar zijn. De weergave van de materialen kan variëren.

Vanwege het wereldwijde chiptekort zijn een beperkt aantal opties tijdelijk niet leverbaar. Voor meer informatie kun je contact opnemen met je Volkswagen dealer.

De informatie in deze brochure is met zorg samengesteld. Het is echter niet uit te sluitend informatie niet juist, onvolledig, of niet actueel is. Je kunt aan deze brochure dan ook geen rechten ontleen.

Wijzigingen voorbehouden. De gegevens over de leveringsmogelijkheden, uitvoeringen, prestaties, maten en gewichten, brandstofverbruik en onderhoudskosten zijn gebaseerd op de stand van zaken ten tijde van de uitgave.



Klik [hier](#) voor meer informatie over de mobiele online diensten van We Connect.

## 4 Jaar Garantie

De standaard 2 jaar Volkswagen fabrieksgarantie wordt aangevuld met 2 jaar Volkswagen Extra Garantie. De 2 jaar Extra Garantie is van toepassing op nieuwe Volkswagen modellen die door Pon's Automobielhandel B.V. zijn geïmporteerd en die in Nederland te naam zijn gesteld. De garantie gaat in vanaf de datum van eerste tennaamstelling op het kentekenbewijs. Tijdens de fabrieksgarantie is de garantie geldig ongeacht het aantal gereden kilometers. Voor Extra Garantie tot en met het vierde jaar geldt een kilometerbeperking tot 100.000 km. De garantie blijft van toepassing zolang er door de fabriek voorgeschreven onderhoud en reparaties worden uitgevoerd. Je kunt bij elke Volkswagen Service partner binnen Nederland de garantiewerkzaamheden laten uitvoeren. Bij een eigenaarswissel blijft de garantie op de auto behouden.

